

HIG:s Remote Desktop Services med Mac

Allmänt om Remote Desktop Services

RDS är ett sätt att arbeta på en dator (server) på högskolans lokala nät oavsett var man själv befinner sig geografiskt.

Man är inloggad på en server på HiG som om man skulle ha suttit vid den. Man ser det som skulle ha visats på serverns bildskärm på sin egen bildskärm samtidigt som musrörelser och tangentbordstryckningar på min lokala dator skickas till servern.

Systemkrav

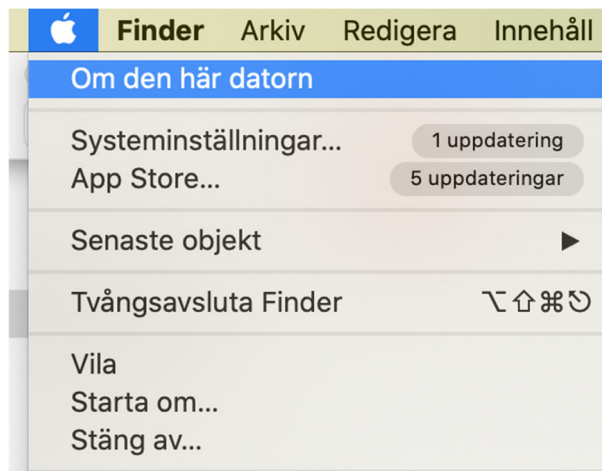
Windows-datorer

Remote Desktop Service fungerar direkt med Windows utan några installationer.

Mac-datorer och surfplattor med iPad och Android

Med Microsofts gratis nedladdningsbara applikation "Microsoft Remote Desktop" så erhålls full RDS-funktionalitet även på dessa plattformar.

Det krävs MacOS version 10.12 Sierra eller senare och 64-bitars processor för att kunna installera appen. Kontrollera vilken version du har genom att klicka på Appleikonen uppe till vänster och välj "Om den här datorn".



Installation

Hämta appen "Microsoft Remote Desktop" från App Store.

På HiG-datorer finns denna app i Self Service.



Microsoft Remote Desktop 10

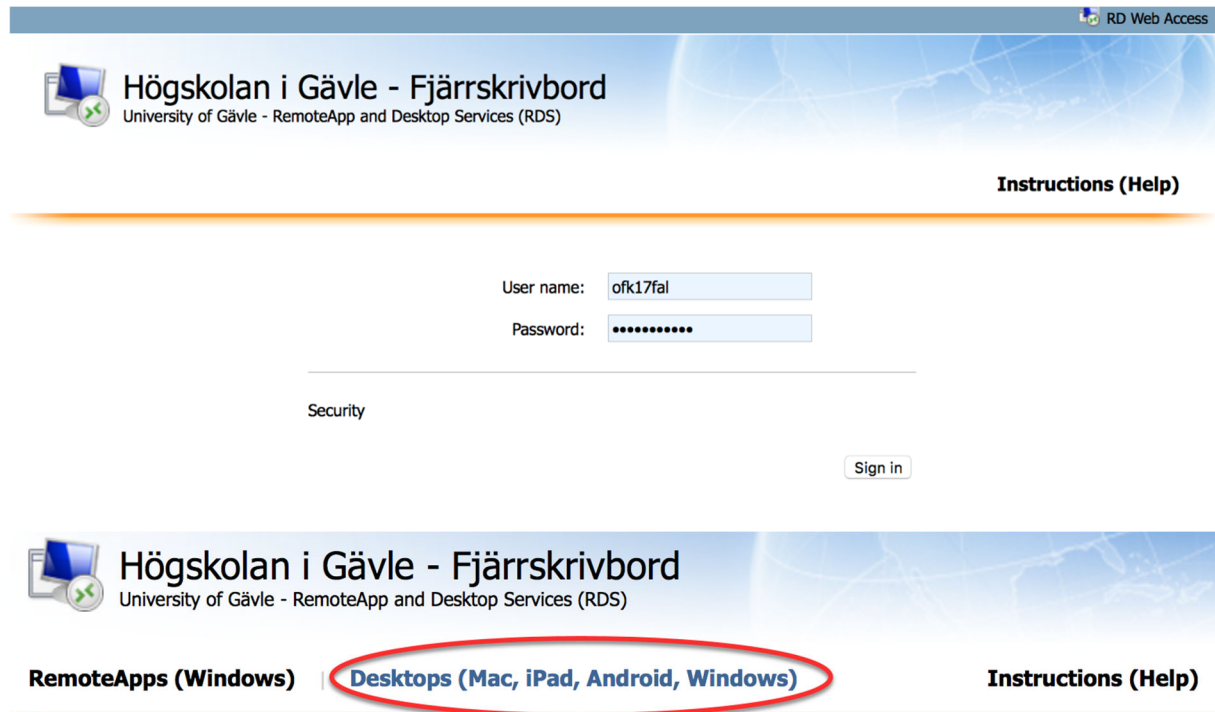
Näringsliv

★★★★☆ 28

ÖPPNA

Ansluta till RDS

Öppna Safari och gå till webbplatsen <http://remote.hig.se>. Logga in med ditt vanliga användarnamn och lösenord som du har vid Högskolan i Gävle.



RD Web Access

Högskolan i Gävle - Fjärrskrivbord
University of Gävle - RemoteApp and Desktop Services (RDS)

Instructions (Help)

User name: ofk17fal

Password:

Security

Sign in

Högskolan i Gävle - Fjärrskrivbord
University of Gävle - RemoteApp and Desktop Services (RDS)

RemoteApps (Windows) | Desktops (Mac, iPad, Android, Windows) | Instructions (Help)

Full Remote Desktop för Android, iPad (iOS), Mac och Windows

Mac: Importera nedanstående konfigurationer i Remote Desktop Client. Se PDF-dokument under fliken Instructions (Help).
Android, iPad och PC: Välj att öppna konfiguration i Remote Desktop Client. Se PDF-dokument under fliken Instructions (Help).

[Full Desktop - Main Servers](#)

[Full Desktop - CAD Servers](#)

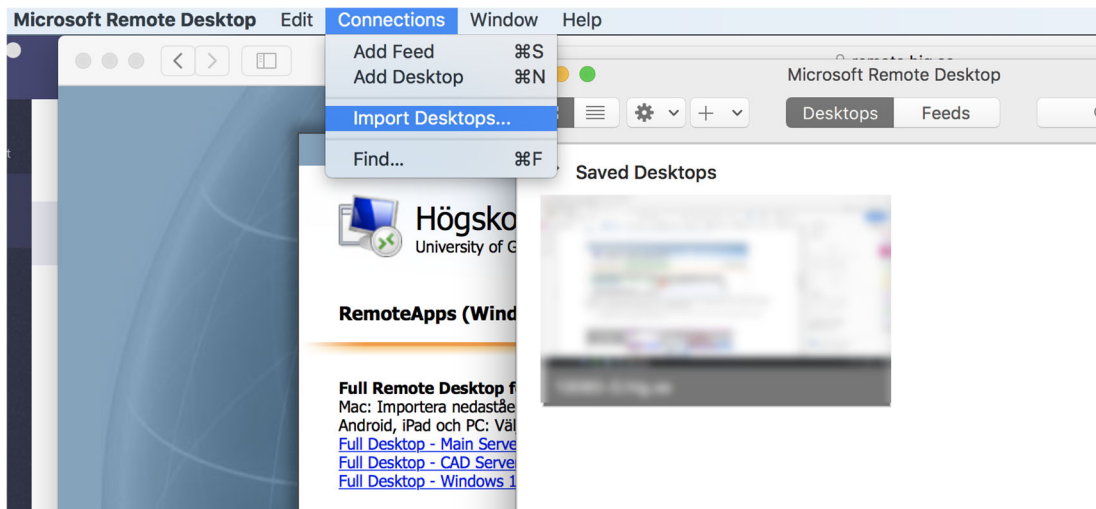
[Full Desktop - Windows 10 pool \(kompatibilitet för vissa appar\)](#)

Legacy RDP. Full Remote Desktop för Linux.

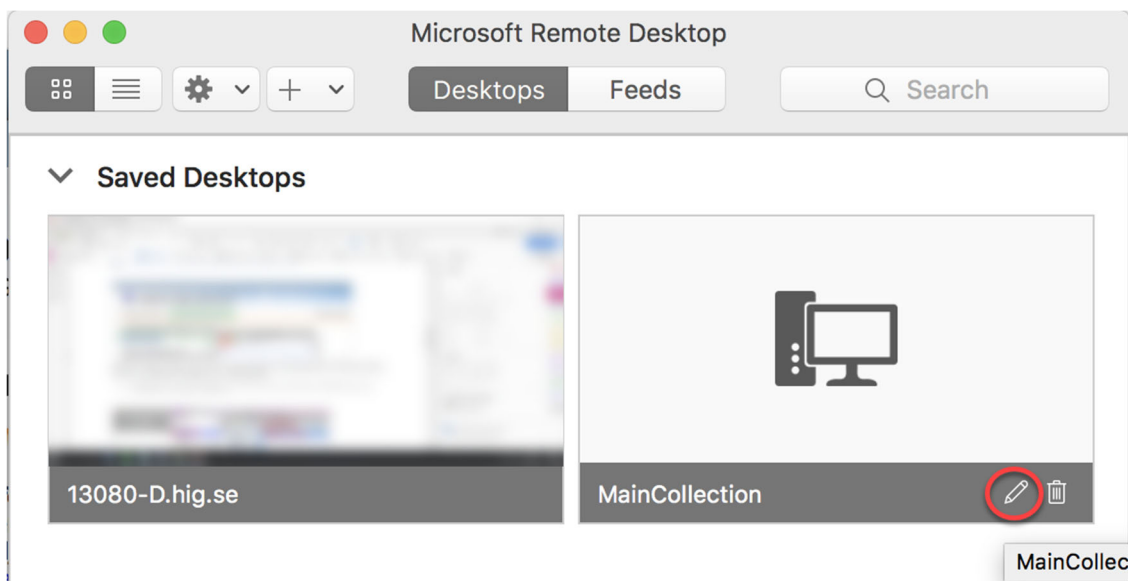
Mer information om installation/konfiguration. Se PDF-dokument under fliken Instructions (Help).

Välj fliken "Desktops (Mac, iPad, Android)", klicka på länken Full Desktop - Main Servers. En konfigurationsfil laddas nu ner till mappen Hämtade Filer på datorn.

Detta fungerar även med andra webbläsare, som Firefox eller Chrome. Hanteringen av nedladdade filer ser lite annorlunda ut, men principen är densamma.



Starta Microsoft Remote Desktop. Välj Connections -> Import Desktops och välj den nerladdade konfigurationsfilen.



Markera den importerade konfigurationen och klicka på pennan. Det går även att högerklicka och välja Edit.

Edit Desktop

PC name: VM-RDSBROKER-01.HIG-AD.HIG.SE:3389

User account: Ask me every time
 Add User Account...

General | Display | Devices & Audio | Folders

Friendly name: MainCollection

Group: Saved Desktops

Gateway: gateway.hig.se

Bypass for local addresses

Reconnect if the connection is dropped
 Connect to an admin session
 Swap mouse buttons

Add User Account

Username: ofk17fal@hig.se

Password: ●●●●●●●●

Friendly name: Optional

Om du vill att appen ska komma ihåg dina inloggningsuppgifter till denna session fyller du i uppgifterna enligt följande. I rutan Friendly name behöver du inte skriva något.

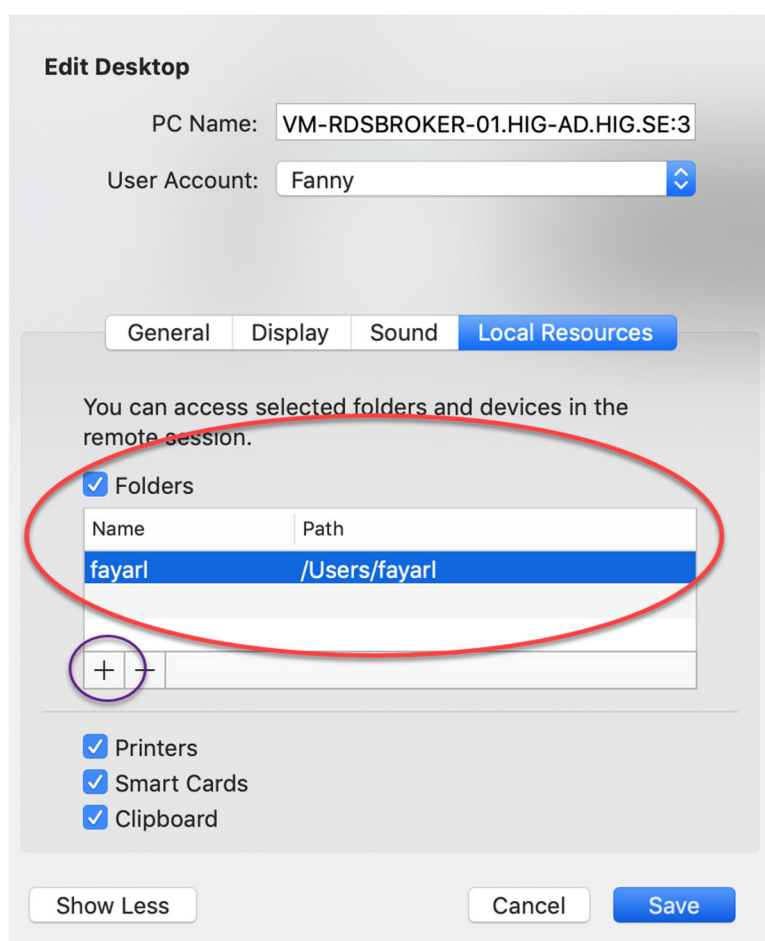
Behöver du köra grafikintensiva teknikprogram så upprepar du manövern för den konfigurationsfil som heter CAD Servers i webbportalen.

Nätverkslagring och åtkomst från fjärrdatorn till lokala diskar

Det går att kopiera och öppna dokument som ligger i sin lokala dator från RDS-servern. Det är dock lägre prestanda från dessa. Det primära sättet att arbeta med data är att ha det lagrat på HiGs nätverkslagring, exempelvis din hemmakatalog H. Se bild nedan.

Vi rekommenderar att du kopierar dina lokala dokument till H innan du arbetar med dem. På det sättet påverkas inte heller applikationen av om din Remote Desktop-uppkopplingen tillfälligt bryts, eftersom sessionen sparas.

Om du vill att din dators lokala hårddisk ska mappas upp i remotesessionen måste du peka ut sökvägen i appen. Klicka på pennan igen, välj edit och Local Resources. Klicka på plustecknet och välj den plats du vill ska mappas upp.



Starta Remote desktop och logga in.

Du startar remotesessionen genom att dubbelklicka på den i appen. Det fungerar även att klicka med två fingrar och välja Connect.

När du har loggat in öppnas efter några sekunder ett fönster där du ser alla tillgängliga applikationer. Klickar du på This PC ser du alla tillgängliga lagringsytor. Se bild nedan.

