

HIG:s Remote Desktop Services (RDS) med PC

2021-01-12 Göran Sandström, Version 2.5

Allmänt om RDS

Remote Desktop Services är ett sätt att arbeta på en dator (server) på högskolans lokala nät oavsett var man själv befinner sig geografiskt.

Man är inloggad på en server på HiG som om man skulle ha suttit vid den. Man ser det som skulle ha visats på serverns bildskärm på sin egen bildskärm samtidigt som musrörelser och tangentbords tryckningar på min lokala dator skickas till servern.

Systemkrav

PC-datorer

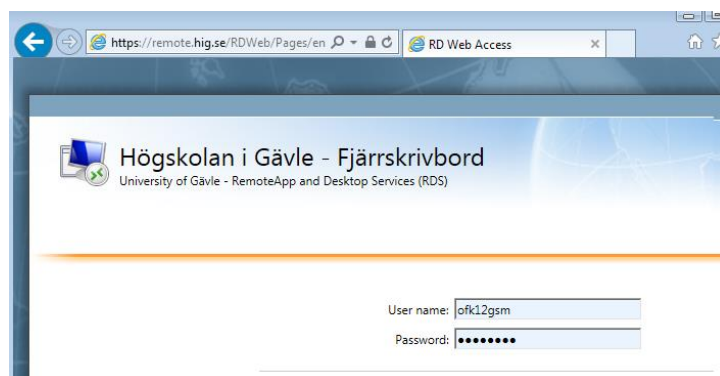
Remote Desktop Service fungerar direkt med Windows 8 och 10 utan några installationer.

Mac-datorer och surfplattor (iPad och Android)

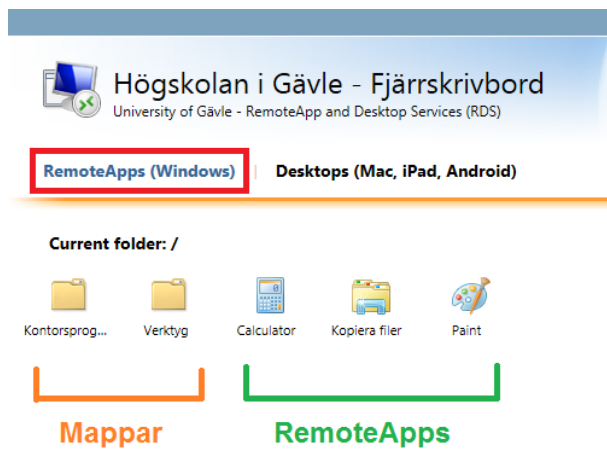
Med Microsofts gratis nedladdningsbara applikation "Microsoft Remote Desktop" så erhålls full RDS-funktionalitet även på dessa plattformar. Läs mer i våra separat dokument för Mac och surfplattor.

Ansluta med Windowsdator via Remote Desktop Web Access

Öppna **Microsoft Edge, Chrome eller Firefox** och gå till webbplatsen <http://remote.hig.se>. Logga in med ditt vanliga användarnamn och lösenord som du har vid Högskolan i Gävle.



Alt. 1. RemoteApps



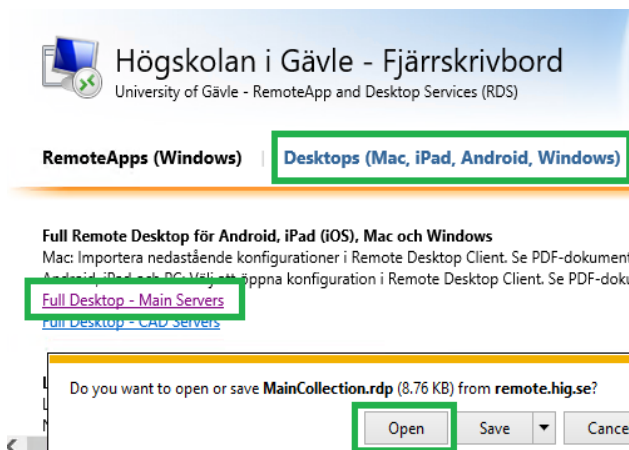
Väl inloggad i RD Webb Access blir du presenterad med RemoteApps. Fler RemoteApps finns i mapparna.

RemoteApps startar en enskild applikation på servern och visar den på din dators bildskärm bland dina lokala applikationer (fönster).

Klicka på en programikon för att starta programmet. I bakgrunden loggas du nu in på RDS-servern, därefter visas programmet.

Klickar du på fler ikoner startar dessa direkt eftersom du då redan är inloggad.

Alt. 2. Full Remote Desktop

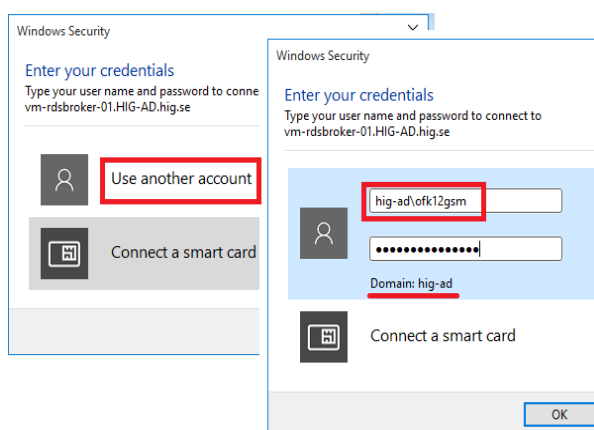


Under fiken Desktops finns RDP-filer för att starta fullständiga Fjärrskrivbordssessioner. Klicka på länken och välj öppna.

I det läget får man upp en helskärm bild på serverns skrivbord och kan starta alla applikationer där. Det kan vara smidigare om man ska växla mellan flera applikationer på servern eller jobba med filhantering.

OBS. Du ska använda antingen Alt. 1 med RemoteApps eller Alt. 2 med Full Desktop. Aldrig båda samtidigt.

- Tips: Om du sparar RDP-filen på exempelvis skrivbordet eller Mina dokument så har du en genväg till Högskolans Remote Desktop utan att gå via webbportalen.



På hemdatorer kan du få upp ytterligare en inloggningsruta när du klickar på en RemoteApp- eller RemoteDesktop-ikon. Se då till att välja "Annat konto" och skriva in ditt HiG-användarkonto inklusive domännamn. Det skrivs antingen **hig-ad\användarnamn** eller **användarnamn@hig.se**. Exempelvis hig-ad\ofk12gsm eller ofk12gsm@hig.se.

Nätverkslagring och åtkomst från fjärrdatorn till lokala diskar

Man kan kopiera och öppna dokument som ligger i sin lokala dator från RDS-servern. Det gäller både fasta diskar och USB-minnen som ansluts under sessionen. Det är dock lägre prestanda från dessa. Det primära sättet att arbeta med data är att ha det lagrat på HiGs nätverkslagring, exempelvis din hemmakatalog H. Se bild nedan.

Vi rekommenderar att du kopierar dina lokala dokument till H innan du arbetar med dem. På det sättet påverkas inte heller applikationen av om din Remote Desktop-uppkopplingen tillfälligt bryts.

